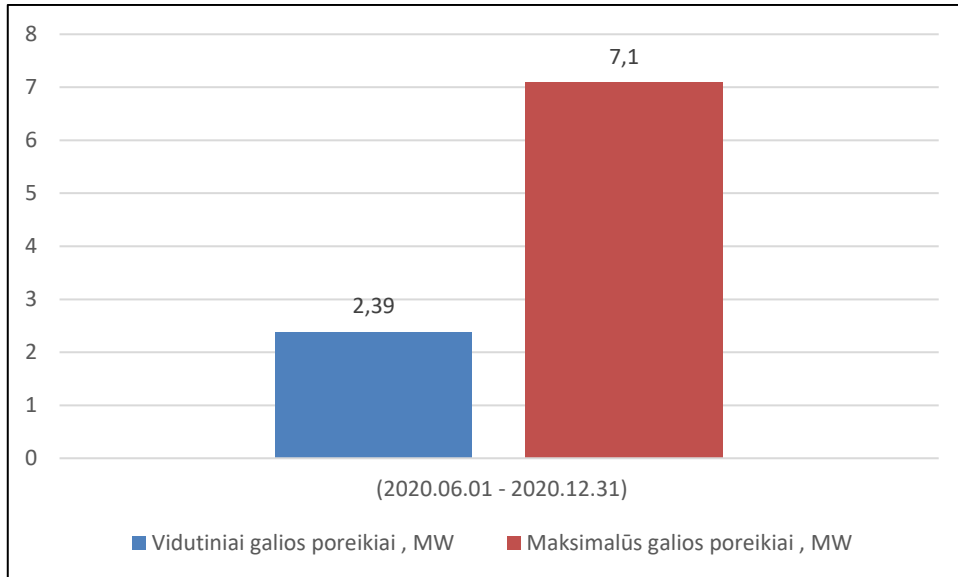
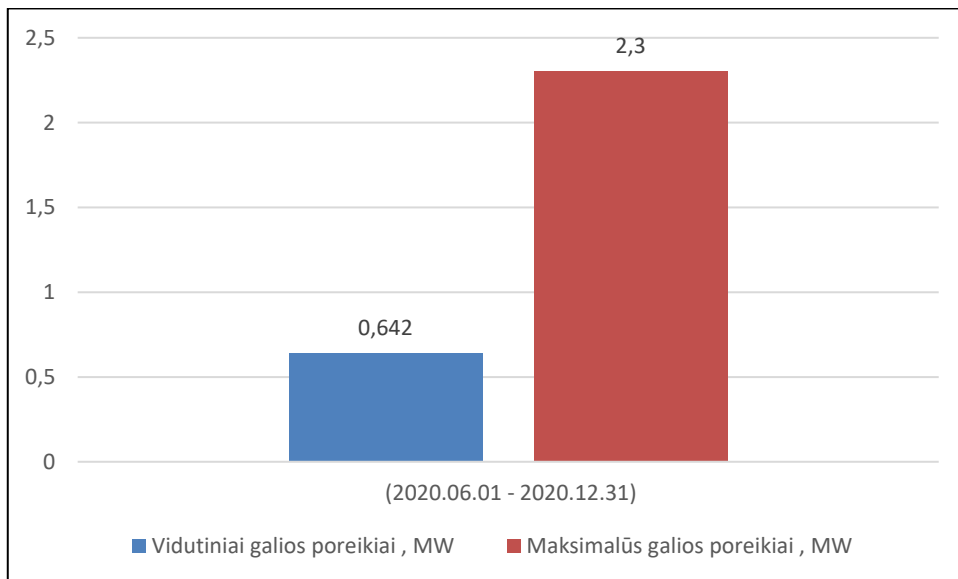


**Paskutinių trijų kalendorinių metų fiksuoti šilumos tinklo vidutiniai ir maksimalūs galios poreikiai, MW**

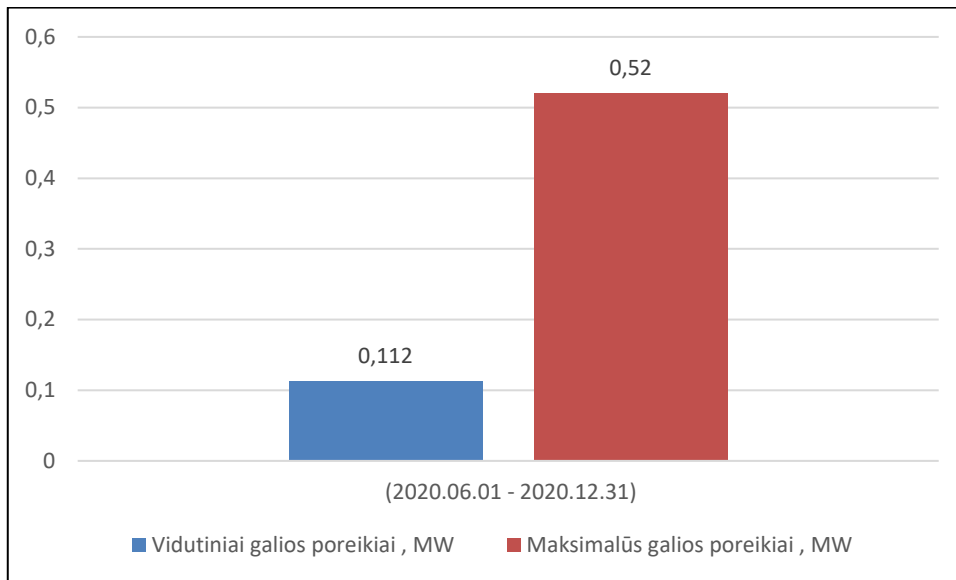
(Vadovaujantis Valstybinės kainų ir energetikos kontrolės komisijos 2015.01.19 patvirtintu „Naudojimosi šilumos perdavimo tinklais sąlygų sąvado“ 8.1 punktu.)



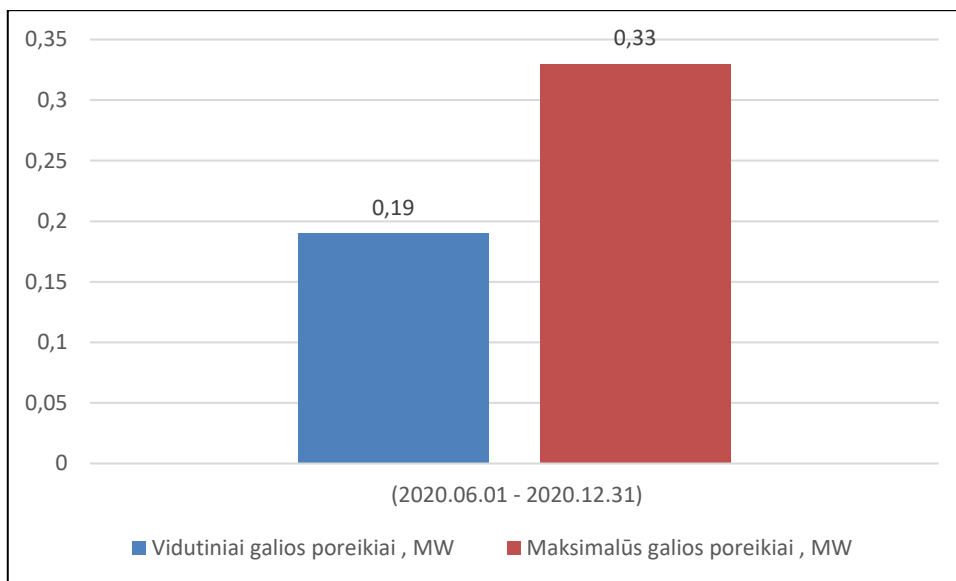
**Vilkaviškio Nr. 1 katilinė**



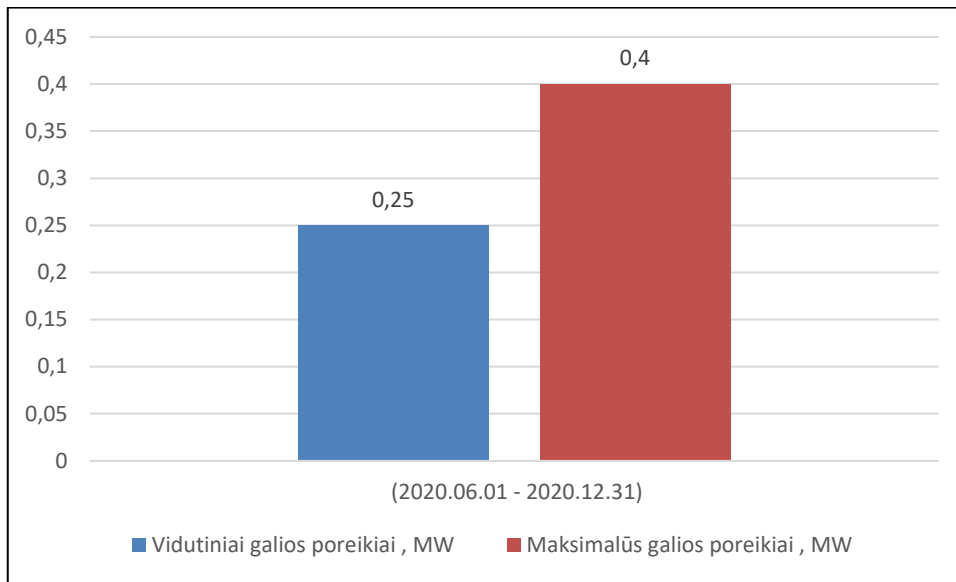
**Kybartų katilinė**



**Virbalio katilinė**



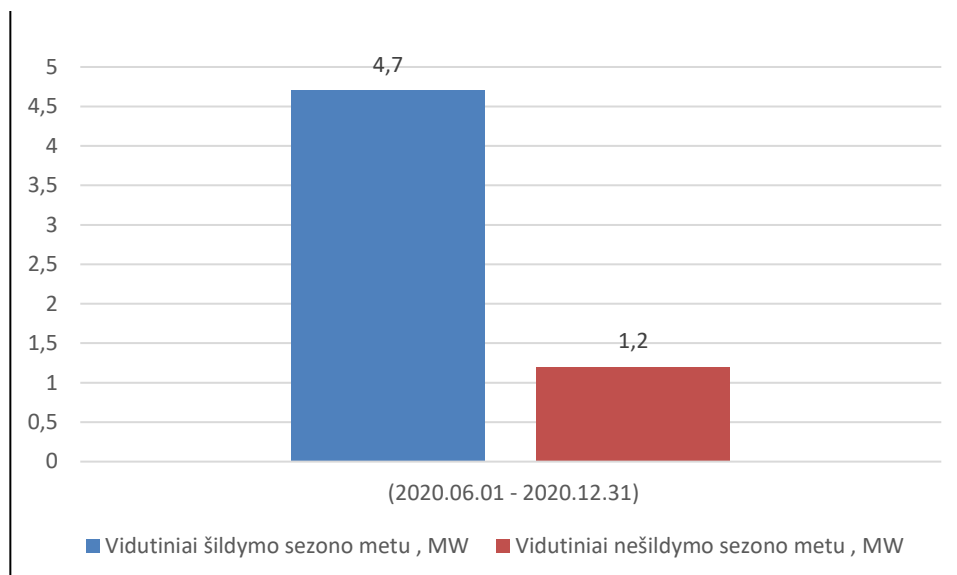
**Pilviškių katilinė**



### Paežerių katilinė

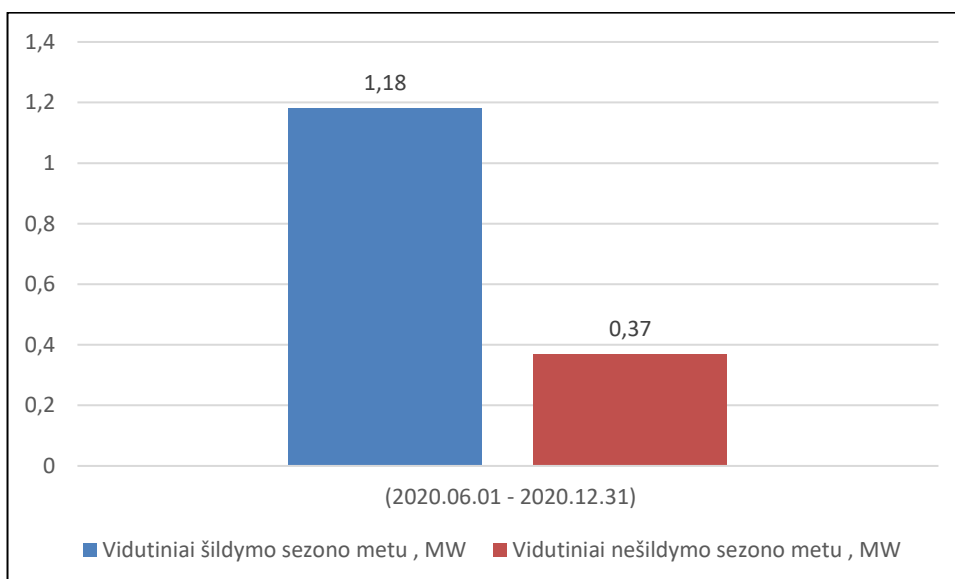
### Vilkaviškio 1 katilinės šilumos tinklo paros vidutiniai šilumos poreikiai, MW

(Vadovaujantis Valstybinės kainų ir energetikos kontrolės komisijos 2015.01.19 patvirtintu „Naudojimosi šilumos perdavimo tinklais sąlygų sąvado“ 9.1 punktu.)



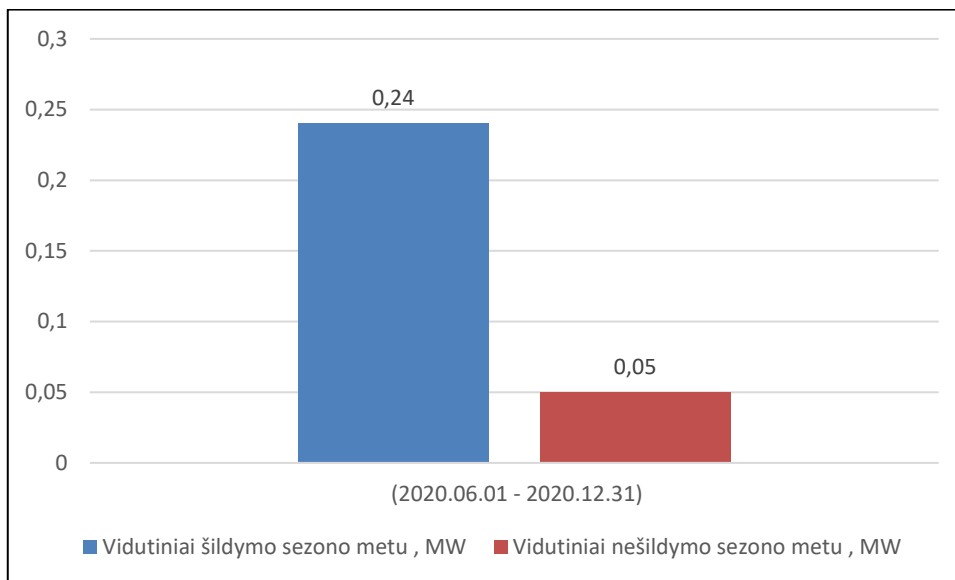
### Kybartų katilinės šilumos tinklo paros vidutiniai šilumos poreikiai, MW

(Vadovaujantis Valstybinės kainų ir energetikos kontrolės komisijos 2015.01.19 patvirtintu „Naudojimosi šilumos perdavimo tinklais sąlygų sąvado“ 9.1 punktu.)



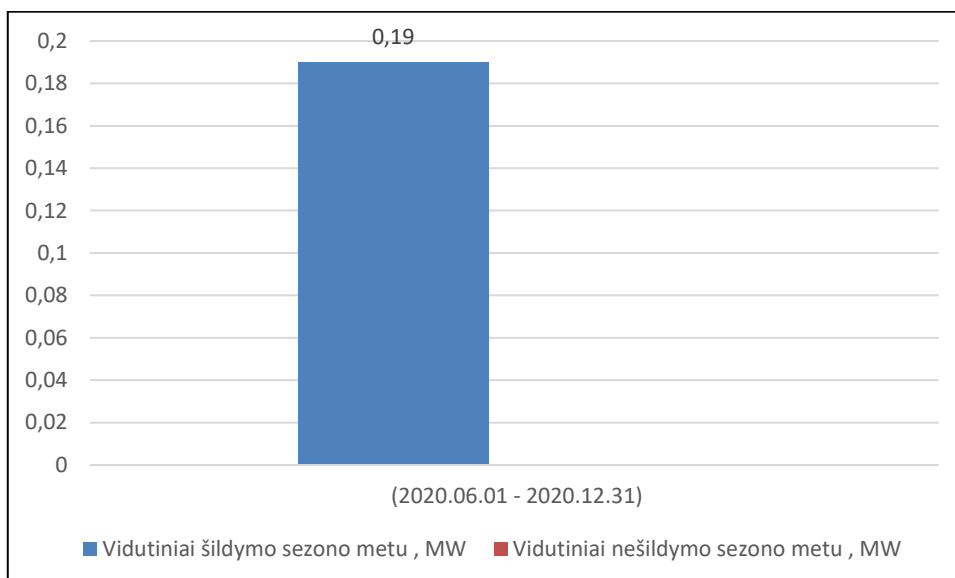
### Virbalio katilinės šilumos tinklo paros vidutiniai šilumos poreikiai, MW

(Vadovaujantis Valstybinės kainų ir energetikos kontrolės komisijos 2015.01.19 patvirtintu „Naudojimosi šilumos perdavimo tinklais sąlygų sąvado“ 9.1 punktu.)



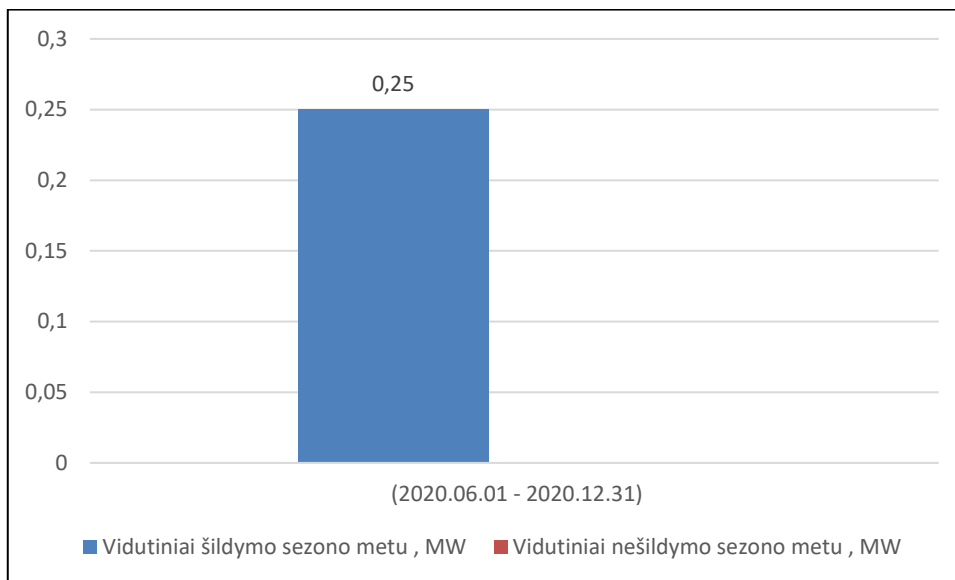
**Pilviškių katilinės šilumos tinklo paros vidutiniai šilumos poreikiai, MW**

(Vadovaujantis Valstybinės kainų ir energetikos kontrolės komisijos 2015.01.19 patvirtintu „Naudojimosi šilumos perdavimo tinklais sąlygų sąvado“ 9.1 punktu.)



**Paežerių katilinės šilumos tinklo paros vidutiniai šilumos poreikiai, MW**

(Vadovaujantis Valstybinės kainų ir energetikos kontrolės komisijos 2015.01.19 patvirtintu „Naudojimosi šilumos perdavimo tinklais sąlygų sąvado“ 9.1 punktu.)



## TECHNINIAI REIKALAVIMAI

(Viešai skelbiamos informacijos tvarkos aprašas, 27.8 punktas)

### NE ŠILDYMO SEZONO METU

Vilkaviškio 1 katilinės temperatūrinis grafikas:

T1 <sup>o</sup> C	T2 <sup>o</sup> C	G <sup>2</sup> m <sup>3</sup> /h
65	44÷45	50÷75

Režiminė korta:

PARAMETRAS				Pastaba
Slėgis prisijungimo taške	Slėgis katilinės paduodamame termofikacinio vandens vamzdyne (P1)	bar	3,0 -:- 4,5	Pagal EETET p.793 keičiant tinklo vandens srautą, slėgio kitimas įvade neturi viršyti: tiekime ±5% grįžtamajame ±0,5 bar
	Slėgis katilinės grįžtamame termofikacinio vandens vamzdyne (P2)	bar	1,5 -:- 2,0	

### ŠILDYMO SEZONO METU

Vilkaviškio 1 katilinės temperatūrinis grafikas:

T1 <sup>o</sup> C	T2 <sup>o</sup> C	G <sup>2</sup> m <sup>3</sup> /h
65÷95	40÷51	174÷260

Režiminė korta

PARAMETRAS	Leist. nuokrypos	Pastaba

			nuo	iki	
Slėgis prisijungimo taške	Slėgis katilinės paduodamame termofikacinio vandens vamzdyne (P1)	bar	4,0	5,5	Pagal EETET p.793 keičiant tinklo vandens srautą, slėgio kitimas įvade neturi viršyti: tiekime ±5% grįžtamajame ±0,5 bar
	Slėgis katilinės grįžtamame termofikacinio vandens vamzdyne (P2)	bar	2,2	3,0	

<sup>1</sup>Pagal Elektrinių ir elektros tinklų eksploataavimo taisyklių (toliau - EETET) p.793 termofikacinio vandens tiekimo temperatūros (TI) leistini nuokrypiai ne didesni kaip ±5°C.

<sup>3</sup> Grįžtamos temperatūros (orientacinės). Priklauso nuo šilumos punktų darbo.

<sup>2</sup> Termofikacinio vandens srautas skaičiuotas:

Nešildymo sezono metu. (šilumos galia ir tinklo vandens srautas priklausomai nuo vartotojų poreikio).

Šildymo sezono metu.(šilumos galia ir tinklo vandens srautas priklausomai nuo oro sąlygų ir vartotojų poreikio).

## TECHNINIAI REIKALAVIMAI

(Viešai skelbiamos informacijos tvarkos aprašas, 27.8 punktas)

### NE ŠILDYMO SEZONO METU

Kybartų katilinės temperatūrinis grafikas:

T1 <sup>1</sup> °C	T2 <sup>3</sup> °C	G <sup>2</sup> m <sup>3</sup> /h
65	43÷44	5÷16

Režiminė korta:

PARAMETRAS				Pastaba
Slėgis prisijungimo taške	Slėgis katilinės paduodamame termofikacinio vandens vamzdyne (P1)	bar	2,5 -:- 3,0	Pagal EETET p.793 keičiant tinklo vandens srautą, slėgio kitimas įvade neturi viršyti: tiekime ±5% grįžtamajame ±0,5 bar
	Slėgis katilinės grįžtamame termofikacinio vandens vamzdyne (P2)	bar	1,5 -:- 2,0	

### ŠILDYMO SEZONO METU

Kybartų katilinės temperatūrinis grafikas:

T1 <sup>1</sup> °C	T2 <sup>3</sup> °C	G <sup>2</sup> m <sup>3</sup> /h
65÷95	40÷52	34÷72

Režiminė korta

PARAMETRAS	Leist. nuokrypos		Pastaba
	nuo	iki	

Slėgis prisijungimo taške	Slėgis katilinės paduodamame termofikacinio vandens vamzdyne (P1)	bar	3,2	3,7	Pagal EETET p.793 keičiant tinklo vandens srautą, slėgio kitimas įvade neturi viršyti: tiekime ±5% grįžtamajame ±0,5 bar
	Slėgis katilinės grįžtamame termofikacinio vandens vamzdyne (P2)	bar	2,0	2,5	

<sup>1</sup>Pagal Elektrinių ir elektros tinklų eksploataavimo taisyklių (toliau - EETET) p.793 termofikacinio vandens tiekimo temperatūros (T1) leistini nuokrypiai ne didesni kaip ±5°C.

<sup>3</sup> Grįžtamos temperatūros (orientacinės). Priklauso nuo šilumos punktų darbo.

<sup>2</sup> Termofikacinio vandens srautas skaičiuotas:

Nešildymo sezono metu. (šilumos galia ir tinklo vandens srautas priklausomai nuo vartotojų poreikio).

Šildymo sezono metu.(šilumos galia ir tinklo vandens srautas priklausomai nuo oro sąlygų ir vartotojų poreikio).

## TECHNINIAI REIKALAVIMAI

(Viešai skelbiamos informacijos tvarkos aprašas, 27.8 punktas)

### NE ŠILDYMO SEZONO METU

Virbalio katilinės temperatūrinis grafikas:

T1 <sup>1</sup> °C	T2 <sup>3</sup> °C	G <sup>2</sup> m <sup>3</sup> /h
65	43÷44	2÷6

Režiminė korta:

PARAMETRAS				Pastaba
Slėgis prisijungimo taške	Slėgis katilinės paduodamame termofikacinio vandens vamzdyne (P1)	bar	2,0 -:- 2,5	Pagal EETET p.793 keičiant tinklo vandens srautą, slėgio kitimas įvade neturi viršyti: tiekime ±5% grįžtamajame ±0,5 bar
	Slėgis katilinės grįžtamame termofikacinio vandens vamzdyne (P2)	bar	1,0 -:- 1,5	

### ŠILDYMO SEZONO METU

Virbalio katilinės temperatūrinis grafikas:

T1 <sup>1</sup> °C	T2 <sup>3</sup> °C	G <sup>2</sup> m <sup>3</sup> /h
65÷78	40,5÷50,5	9÷17

Režiminė korta

PARAMETRAS	Leist. nuokrypos		Pastaba
	nuo	iki	



Slėgis prisijungimo taške	Slėgis katilinės paduodamame termofikacinio vandens vamzdyne (P1)	bar	3,0	3,5	Pagal EETET p.793 keičiant tinklo vandens srautą, slėgio kitimas įvade neturi viršyti: tiekime $\pm 5\%$ grįžtamajame $\pm 0,5$ bar
	Slėgis katilinės grįžtamame termofikacinio vandens vamzdyne (P2)	bar	1,5	2,0	

<sup>1</sup>Pagal Elektrinių ir elektros tinklų eksploataavimo taisyklių (toliau - EETET) p.793 termofikacinio vandens tiekimo temperatūros (TI) leistini nuokrypiai ne didesni kaip  $\pm 5^{\circ}\text{C}$ .

<sup>3</sup> Grįžtamos temperatūros (orientacinės). Priklauso nuo šilumos punktų darbo.

<sup>2</sup> Termofikacinio vandens srautas skaičiuotas:

Nešildymo sezono metu. (šilumos galia ir tinklo vandens srautas priklausomai nuo vartotojų poreikio).

Šildymo sezono metu.(šilumos galia ir tinklo vandens srautas priklausomai nuo oro sąlygų ir vartotojų poreikio).

## TECHNINIAI REIKALAVIMAI

(Viešai skelbiamos informacijos tvarkos aprašas, 27.8 punktas)

### ŠILDYMO SEZONO METU

Pilviškių katilinės temperatūrinis grafikas:

T1 <sup>1</sup> °C	T2 <sup>3</sup> °C	G <sup>2</sup> m <sup>3</sup> /h
33,9÷72,9	32,3÷58,2	10÷19

Režiminė korta

PARAMETRAS			Leist. nuokrypos		Pastaba
			nuo	iki	
Slėgis prisijungimo taške	Slėgis katilinės paduodamame termofikacinio vandens vamzdyne (P1)	bar	2,5	4,0	Pagal EETET p.793 keičiant tinklo vandens srautą, slėgio kitimas įvade neturi viršyti: tiekime $\pm 5\%$ grįžtamajame $\pm 0,5$ bar
	Slėgis katilinės grįžtamame termofikacinio vandens vamzdyne (P2)	bar	2,0	2,5	

<sup>1</sup>Pagal Elektrinių ir elektros tinklų eksploataavimo taisyklių (toliau - EETET) p.793 termofikacinio vandens tiekimo temperatūros (TI) leistini nuokrypiai ne didesni kaip  $\pm 5^{\circ}\text{C}$ .

<sup>3</sup> Grįžtamos temperatūros (orientacinės). Priklauso nuo šilumos punktų darbo.

<sup>2</sup> Termofikacinio vandens srautas skaičiuotas:

Nešildymo sezono metu. (šilumos galia ir tinklo vandens srautas priklausomai nuo vartotojų poreikio).

Šildymo sezono metu.(šilumos galia ir tinklo vandens srautas priklausomai nuo oro sąlygų ir vartotojų poreikio).

## TECHNINIAI REIKALAVIMAI

(Viešai skelbiamos informacijos tvarkos aprašas, 27.8 punktas)

## ŠILDYMO SEZONO METU

Paežerių katilinės temperatūrinis grafikas:

<b>T1<sup>1</sup>°C</b>	<b>T2<sup>3</sup>°C</b>	<b>G<sup>2</sup> m<sup>3</sup>/h</b>
<b>36,9÷75,9</b>	<b>32,3÷58,2</b>	<b>10÷20</b>

Režiminė korta

PARAMETRAS			Leist. nuokrypos		Pastaba
			nuo	iki	
Slėgis prisijungimo taške	Slėgis katilinės paduodamame termofikacinio vandens vamzdyne (P1)	bar	2,5	4,0	Pagal EETET p.793 keičiant tinklo vandens srautą, slėgio kitimas įvade neturi viršyti: tiekime ±5% grįžtamajame ±0,5 bar
	Slėgis katilinės grįžtamame termofikacinio vandens vamzdyne (P2)	bar	2,0	2,5	

<sup>1</sup>Pagal Elektrinių ir elektros tinklų eksploatavimo taisyklių (toliau - EETET) p.793 termofikacinio vandens tiekimo temperatūros (TI) leistini nuokrypiai ne didesni kaip ±5°C.

<sup>3</sup>Grįžtamos temperatūros (orientacinės). Priklauso nuo šilumos punktų darbo.

<sup>2</sup>Termofikacinio vandens srautas skaičiuotas:

Nešildymo sezono metu. (šilumos galia ir tinklo vandens srautas priklausomai nuo vartotojų poreikio).

Šildymo sezono metu.(šilumos galia ir tinklo vandens srautas priklausomai nuo oro sąlygų ir vartotojų poreikio).

## Remonto ir priežiūros darbų suvestinis grafikas 2019 m.

(Vadovaujantis „Naudojimosi šilumos šilumos perdavimo tinklais sąlygų sąvado“ 70 p. aprašu)

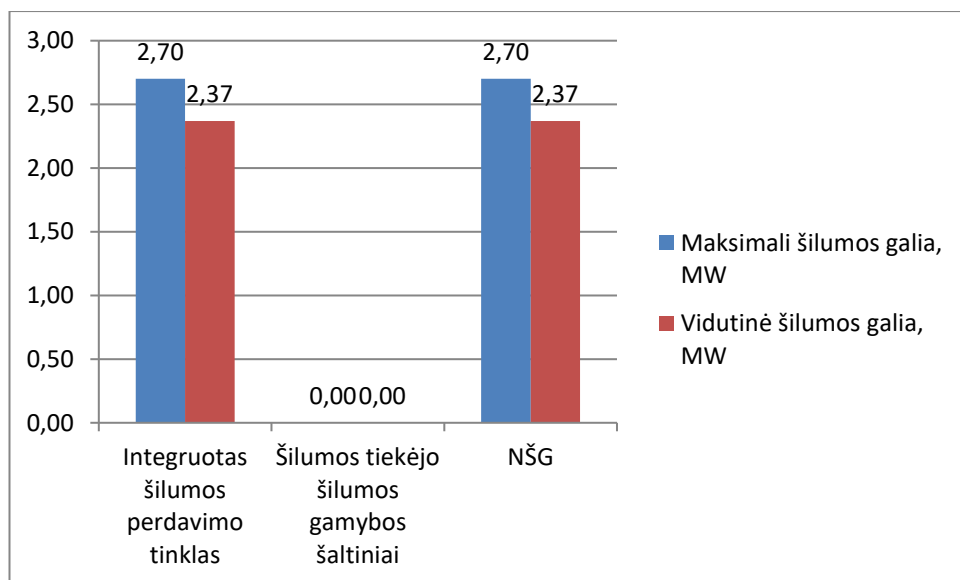
Eil. Nr.	Turtas (aprašas)	Darbo aprašas	Supla nuotos d. v.	Mėnuo, DU(NP) pradžia/pabaiga		
				Balandis	Gegužė	Birželis
1	Šviesos kat. šilumos tinklai bendras kodas T	Nr.1 Šviesos katilinės tinklų hidraulinis bandymas	18:00	19		
2	Luokės RK šilumos tinklai bendras kodas T	Hidraulinis bandymas nr.2 nuo SUL-1.37 iki Luokės g-vės namų Nr.33;33B; Lygumų 8A	30:00	22		
3	Luokės RK šilumos tinklai bendras kodas T	Hidraulinis bandymas nr.3 nuo SUL-1.3-2 iki Luokės g-vės namų Nr.67;69;71;73.	30:00	23		
4	Luokės RK šilumos tinklai bendras kodas T	Hidraulinis bandymas nr.4 nuo SUL-1.33 iki Lakštingalų g-vės namo 8	40:00	25		
5	Luokės RK šilumos tinklai bendras kodas T	Hidraulinis bandymas nr.5 nuo Vilniaus g-vės namo 26 iki Vilniaus g-vės namų 6,10,16,20,38 ir Masčio g-vės namo 4	40:00	29		
6	Luokės RK šilumos tinklai bendras kodas T	Hidraulinis bandymas nr.6 nuo SUL-1.46S iki Birutės g-vės namų 24,38, Turgaus a g-vės namo 7 ir Respublikos g-vės namo 8	40:00		2	
7	Luokės RK šilumos tinklai bendras kodas T	Hidraulinis bandymas nr.7 nuo SK-1.0 iki Lygumų g-vės namo 46	40:00		6	
8	Luokės RK šilumos tinklai bendras kodas T	Hidraulinis bandymas nr.8 nuo SK-1.0S iki Žemaitės g-vės namų 28,30 ,57,59, Gedmino g-vės namo 14, Plungės g-vės namo 4,	80:00		8	
9	Luokės RK šilumos tinklai bendras kodas T	Hidraulinis bandymas nr.9 nuo SUL-1.38 iki Kauno g-vės namų 4,9A,9 ir Masčio g-vės namų 6,8	40:00		13	
10	DG kat. šilumos tinklai bendras kodas T	Hidraulinis bandymas nr.10 Dariaus ir Girėno katilinės šilumos tinklai	40:00		15	
11	Rainių kat. šilumos tinklai bendras kodas T	Hidraulinis bandymas nr.11 Rainių katilinės šilumos tinklai	40:00		20	
12	Luokės RK šilumos tinklai bendras kodas T	Hidraulinis bandymas nr.12 nuo SUL-1.57 iki Lygumų g-vės namo 47	40:00		22	

13	Luokės RK šilumos tinklai bendras kodas T	Hidraulinis bandymas nr.13 nuo SK-2.0S iki Sedos g-vės namo 29, K.Mindaugo g-vės namo 36, S.Daukanto g-vės namų 33,64 ir	80:00		27	
14	Luokės RK šilumos tinklai bendras kodas T	Hidraulinis bandymas nr.14 žr. I.(magistralė)	50:00		29	
15	Luokės RK šilumos tinklai bendras kodas T	Hidraulinis bandymas nr.15 nuo SUL-1.45S iki Kęstučio g-vės namo 21	06:00			3
16	Luokės RK šilumos tinklai bendras kodas T	Hidraulinis bandymas nr.16 nuo SUL-1.58 iki Luokės g-vės namo 83	06:00			3

**Pastaba** dėl numatomos šilumos tinklų rekonstrukcijos remonto ir hidraulinių bandymų grafikas gali keistis.

### 2019 m. Gegužės mėnesio Luokės RK šilumos tinklo prognozuojamas vidutinis ir maksimalus dienos šilumos poreikis, MW

(Vadovaujantis „Naudojimosi šilumos šilumos perdavimo tinklais sąlygų sąvado“ 78 p. aprašu)



### 2019 m. Gegužės mėnesio Dariaus ir Girėno RK šilumos tinklo prognozuojamas vidutinis ir maksimalus dienos šilumos poreikis, MW

