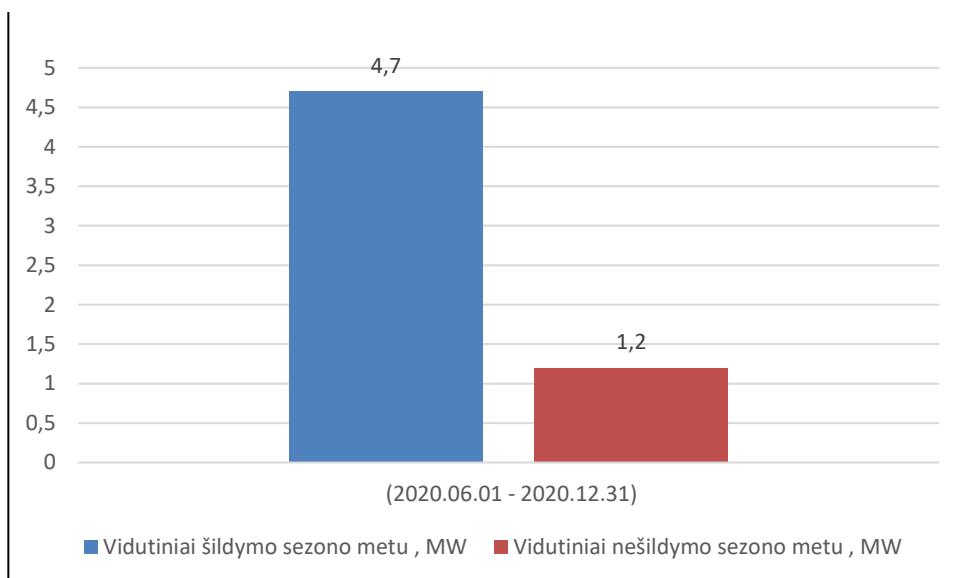


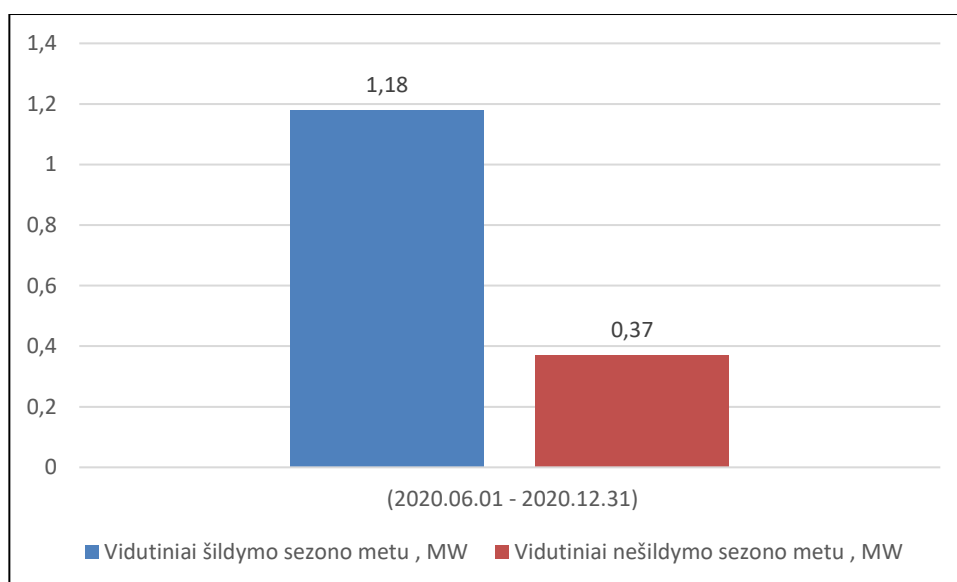
## Šilumos tinklo paros vidutiniai šilumos poreikiai, MW

(Vadovaujantis Valstybinės kainų ir energetikos kontrolės komisijos 2015.01.19 patvirtintu

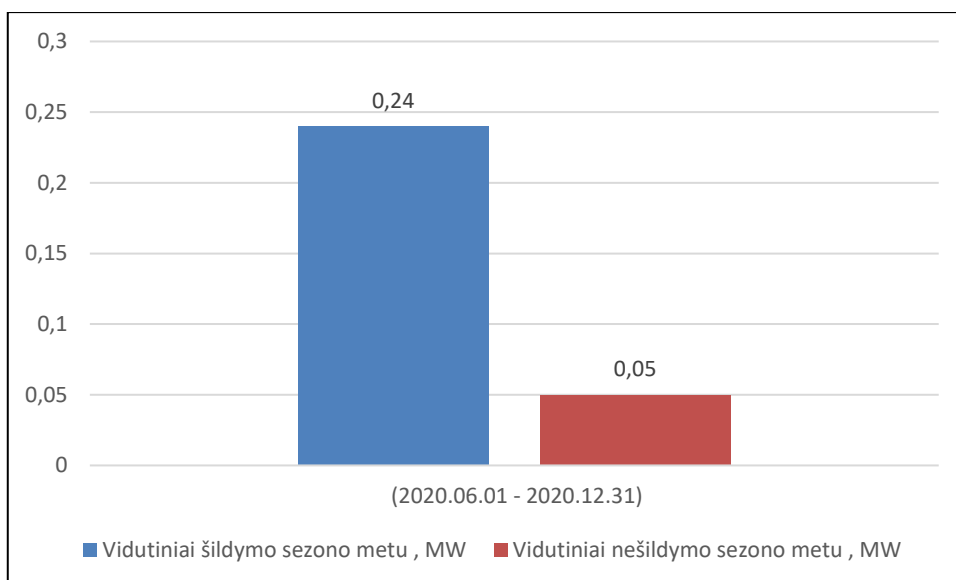
„Naudojimosi šilumos perdavimo tinklais sąlygų sąvado“ 9.1 punktu.)



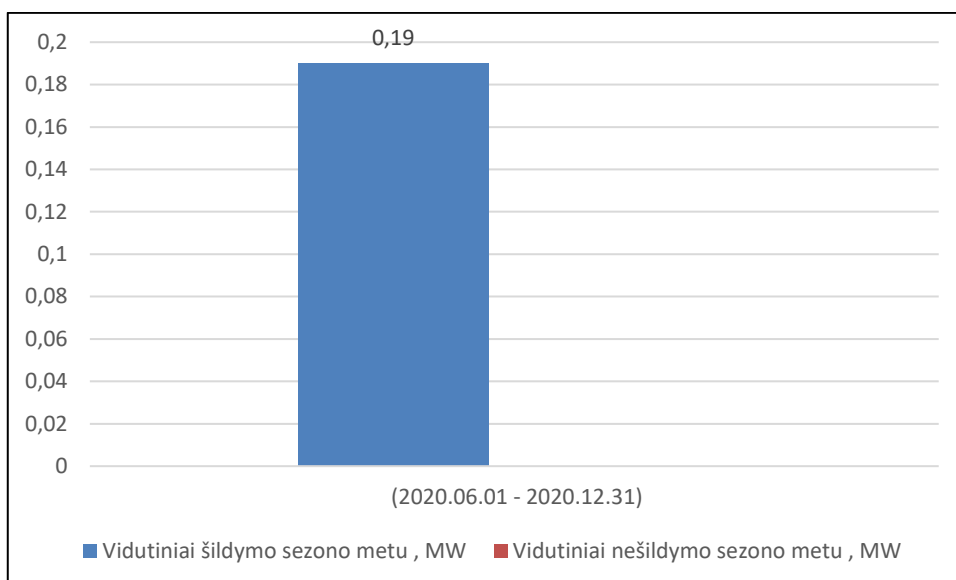
### Vilkaviškio katilinė Nr.1



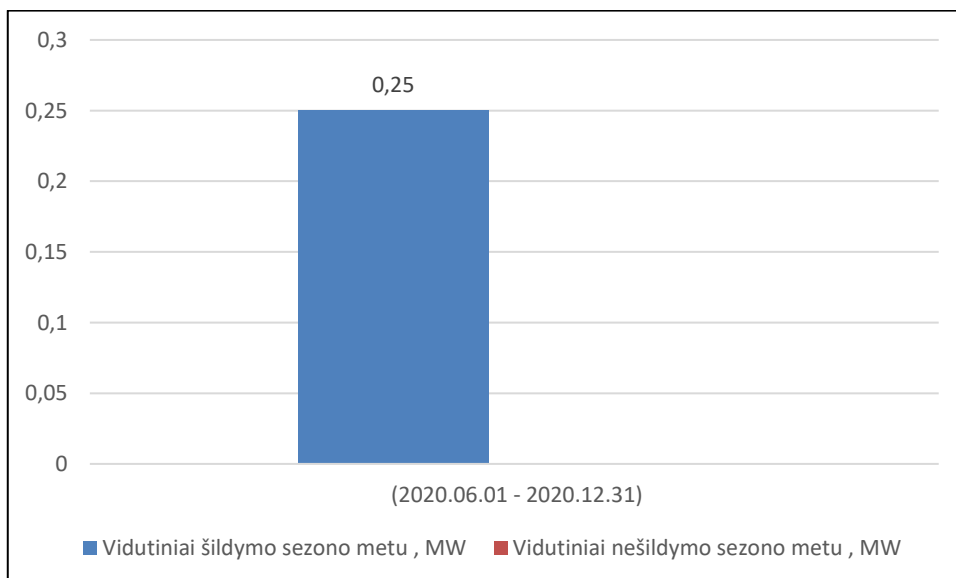
### Kybartų katilinė



### Virbalio katilinė



### Pilviškių katilinė



## Paežerių katilinė

### TECHNINIAI REIKALAVIMAI

(Viešai skelbiamos informacijos tvarkos aprašas, 27.8 punktas)

### NE ŠILDYMO SEZONO METU

Vilkaviškio 1 katilinės temperatūrinis grafikas:

<b>T1<sup>1</sup>°C</b>	<b>T2<sup>3</sup>°C</b>	<b>G<sup>2</sup> m<sup>3</sup>/h</b>
<b>65</b>	<b>44÷45</b>	<b>50÷75</b>

Režiminė kortelė:

PARAMETRAS				Pastaba
Slėgis prisijungimo taške	Slėgis katilinės paduodamame termofikacinio vandens vamzdyne (P1)	bar	3,0 -:- 4,5	Pagal EETET p.793 keičiant tinklo vandens srautą, slėgio kitimas įvade neturi viršyti: tiekime ±5% grįžtamajame ±0,5 bar
	Slėgis katilinės grįžtamame termofikacinio vandens vamzdyne (P2)	bar	1,5 -:- 2,0	

### ŠILDYMO SEZONO METU

Vilkaviškio 1 katilinės temperatūrinis grafikas:

<b>T1<sup>1</sup>°C</b>	<b>T2<sup>3</sup>°C</b>	<b>G<sup>2</sup> m<sup>3</sup>/h</b>
<b>65÷95</b>	<b>40÷51</b>	<b>174÷260</b>

Režiminė kortelė:

PARAMETRAS			Leist. nuokrypos		Pastaba
			nuo	iki	
Slėgis prisijungimo taške	Slėgis katilinės paduodamame termofikacinio vandens vamzdyne (P1)	bar	4,0	5,5	Pagal EETET p.793 keičiant tinklo vandens srautą, slėgio kitimas įvade neturi viršyti: tiekime ±5% grįžtamajame ±0,5 bar
	Slėgis katilinės grįžtamame termofikacinio vandens vamzdyne (P2)	bar	2,2	3,0	

<sup>1</sup>Pagal Elektrinių ir elektros tinklų eksploataavimo taisyklių (toliau - EETET) p.793 termofikacinio vandens tiekimo temperatūros (T1) leistini nuokrypiai ne didesni kaip ±5°C.

<sup>3</sup> Grįžtamos temperatūros (orientacinės). Priklauso nuo šilumos punktų darbo.

<sup>2</sup> Termofikacinio vandens srautas skaičiuotas:

Nešildymo sezono metu. (šilumos galia ir tinklo vandens srautas priklausomai nuo vartotojų poreikio).  
 Šildymo sezono metu.(šilumos galia ir tinklo vandens srautas priklausomai nuo oro sąlygų ir vartotojų poreikio).

## TECHNINIAI REIKALAVIMAI

(Viešai skelbiamos informacijos tvarkos aprašas, 27.8 punktas)

### NE ŠILDYMO SEZONO METU

Kybartų katilinės temperatūrinis grafikas:

T1 <sup>1</sup> °C	T2 <sup>3</sup> °C	G <sup>2</sup> m <sup>3</sup> /h
65	43÷44	5÷16

Režiminė kortelė:

PARAMETRAS				Pastaba
Slėgis prisijungimo taške	Slėgis katilinės paduodamame termofikacinio vandens vamzdyne (P1)	bar	2,5 -:- 3,0	Pagal EETET p.793 keičiant tinklo vandens srautą, slėgio kitimas įvade neturi viršyti: tiekime ±5% grįžtamam ±0,5 bar
	Slėgis katilinės grįžtamame termofikacinio vandens vamzdyne (P2)	bar	1,5 -:- 2,0	

### ŠILDYMO SEZONO METU

Kybartų katilinės temperatūrinis grafikas:

T1 <sup>1</sup> °C	T2 <sup>3</sup> °C	G <sup>2</sup> m <sup>3</sup> /h
65÷95	40÷52	34÷72

Režiminė kortelė:

PARAMETRAS			Leist. nuokrypos		Pastaba
			nuo	iki	
Slėgis prisijungimo taške	Slėgis katilinės paduodamame termofikacinio vandens vamzdyne (P1)	bar	3,2	3,7	Pagal EETET p.793 keičiant tinklo vandens srautą, slėgio kitimas įvade neturi viršyti: tiekime ±5% grįžtamam ±0,5 bar
	Slėgis katilinės grįžtamame termofikacinio vandens vamzdyne (P2)	bar	2,0	2,5	

<sup>1</sup>Pagal Elektrinių ir elektros tinklų eksploataavimo taisyklių (toliau - EETET) p.793 termofikacinio vandens tiekimo temperatūros (TI) leistini nuokrypiai ne didesni kaip ±5°C.

<sup>3</sup> Grįžtamos temperatūros (orientacinės). Priklauso nuo šilumos punktų darbo.

<sup>2</sup> Termofikacinio vandens srautas skaičiuotas:

Nešildymo sezono metu. (šilumos galia ir tinklo vandens srautas priklausomai nuo vartotojų poreikio).  
 Šildymo sezono metu.(šilumos galia ir tinklo vandens srautas priklausomai nuo oro sąlygų ir vartotojų poreikio).

## TECHNINIAI REIKALAVIMAI

(Viešai skelbiamos informacijos tvarkos aprašas, 27.8 punktas)

### NE ŠILDYMO SEZONO METU

Virbalio katilinės temperatūrinis grafikas:

T1 <sup>°C</sup>	T2 <sup>°C</sup>	G <sup>2</sup> m <sup>3</sup> /h
65	43÷44	2÷6

Režiminė kortelė:

PARAMETRAS				Pastaba
Slėgis prisijungimo taške	Slėgis katilinės paduodamame termofikacinio vandens vamzdyne (P1)	bar	2,0 -:- 2,5	Pagal EETET p.793 keičiant tinklo vandens srautą, slėgio kitimas įvade neturi viršyti: tiekime ±5% grįžtamajame ±0,5 bar
	Slėgis katilinės grįžtamame termofikacinio vandens vamzdyne (P2)	bar	1,0 -:- 1,5	

### ŠILDYMO SEZONO METU

Virbalio katilinės temperatūrinis grafikas:

T1 <sup>°C</sup>	T2 <sup>°C</sup>	G <sup>2</sup> m <sup>3</sup> /h
65÷78	40,5÷50,5	9÷17

Režiminė kortelė:

PARAMETRAS			Leist. nuokrypos		Pastaba
			nuo	iki	
Slėgis prisijungimo taške	Slėgis katilinės paduodamame termofikacinio vandens vamzdyne (P1)	bar	3,0	3,5	Pagal EETET p.793 keičiant tinklo vandens srautą, slėgio kitimas įvade neturi viršyti: tiekime ±5% grįžtamajame ±0,5 bar
	Slėgis katilinės grįžtamame termofikacinio vandens vamzdyne (P2)	bar	1,5	2,0	

<sup>1</sup>Pagal Elektrinių ir elektros tinklų eksploataavimo taisyklių (toliau - EETET) p.793 termofikacinio vandens tiekimo temperatūros (TI) leistini nuokrypiai ne didesni kaip ±5<sup>o</sup>C.

<sup>3</sup> Grįžtamos temperatūros (orientacinės). Priklauso nuo šilumos punktų darbo.

<sup>2</sup> Termofikacinio vandens srautas skaičiuotas:

Nešildymo sezono metu. (šilumos galia ir tinklo vandens srautas priklausomai nuo vartotojų poreikio).  
 Šildymo sezono metu.(šilumos galia ir tinklo vandens srautas priklausomai nuo oro sąlygų ir vartotojų poreikio).

**TECHNINIAI REIKALAVIMAI**  
 (Viešai skelbiamos informacijos tvarkos aprašas, 27.8 punktas)

**ŠILDYMO SEZONO METU**

Pilviškių katilinės temperatūrinis grafikas:

<b>T1<sup>1</sup>°C</b>	<b>T2<sup>3</sup>°C</b>	<b>G<sup>2</sup> m<sup>3</sup>/h</b>
<b>33,9÷72,9</b>	<b>32,3÷58,2</b>	<b>10÷19</b>

Režiminė kortelė:

PARAMETRAS			Leist. nuokrypos		Pastaba
			nuo	iki	
Slėgis prisijungimo taške	Slėgis katilinės paduodamame termofikacinio vandens vamzdyne (P1)	bar	2,5	4,0	Pagal EETET p.793 keičiant tinklo vandens srautą, slėgio kitimas įvade neturi viršyti: tiekime ±5% grįžtamajame ±0,5 bar
	Slėgis katilinės grįžtamame termofikacinio vandens vamzdyne (P2)	bar	2,0	2,5	

<sup>1</sup>Pagal Elektrinių ir elektros tinklų eksploatavimo taisyklių (toliau - EETET) p.793 termofikacinio vandens tiekimo temperatūros (T1) leistini nuokrypiai ne didesni kaip ±5°C.

<sup>3</sup>Grįžtamos temperatūros (orientacinės). Priklauso nuo šilumos punktų darbo.

<sup>2</sup>Termofikacinio vandens srautas skaičiuotas:

Nešildymo sezono metu. (šilumos galia ir tinklo vandens srautas priklausomai nuo vartotojų poreikio).

Šildymo sezono metu.(šilumos galia ir tinklo vandens srautas priklausomai nuo oro sąlygų ir vartotojų poreikio).

**ŠILDYMO SEZONO METU**

Paežerių katilinės temperatūrinis grafikas:

<b>T1<sup>1</sup>°C</b>	<b>T2<sup>3</sup>°C</b>	<b>G<sup>2</sup> m<sup>3</sup>/h</b>
<b>36,9÷75,9</b>	<b>32,3÷58,2</b>	<b>10÷20</b>

Režiminė kortelė

PARAMETRAS			Leist. nuokrypos		Pastaba
			nuo	iki	
Slėgis prisijungimo taške	Slėgis katilinės paduodamame termofikacinio vandens vamzdyne (P1)	bar	2,5	4,0	Pagal EETET p.793 keičiant tinklo vandens srautą, slėgio kitimas įvade neturi viršyti: tiekime ±5% grįžtamajame ±0,5 bar
	Slėgis katilinės grįžtamame termofikacinio vandens vamzdyne (P2)	bar	2,0	2,5	

<sup>1</sup>Pagal Elektrinių ir elektros tinklų eksploatavimo taisyklių (toliau - EETET) p.793 termofikacinio vandens tiekimo temperatūros (T1) leistini nuokrypiai ne didesni kaip ±5°C.

<sup>3</sup>Grįžtamos temperatūros (orientacinės). Priklauso nuo šilumos punktų darbo.

<sup>2</sup>Termofikacinio vandens srautas skaičiuotas:

Nešildymo sezono metu. (šilumos galia ir tinklo vandens srautas priklausomai nuo vartotojų poreikio).

Šildymo sezono metu.(šilumos galia ir tinklo vandens srautas priklausomai nuo oro sąlygų ir vartotojų poreikio).