

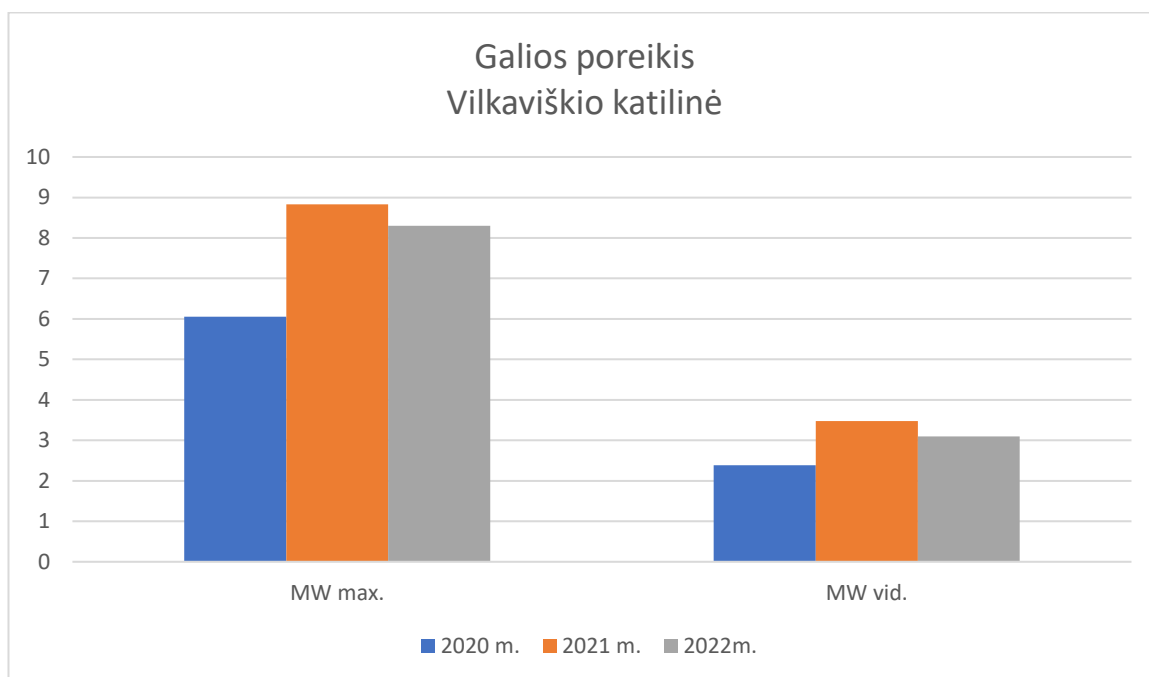
INFORMACIJA NEPRIKLAUSOMAM ŠILUMOS GAMINTOJUI

UAB „Vilkaviškio šilumos tinklai“

Naudojimosi šilumos perdavimo tinklais sąlygų sąvado, patvirtinto Tarybos 2015 m. sausio 19 d. nutarimu Nr. O3-6 „Dėl Naudojimosi šilumos perdavimo tinklais sąlygų sąvado patvirtinimo“, papunktyje 8.1.p. Per paskutinius 3 kalendorinius metus fiksuotas vidutinis metinis galios poreikis bei metinis maksimalus galios poreikis šilumos perdavimo sistemoje:

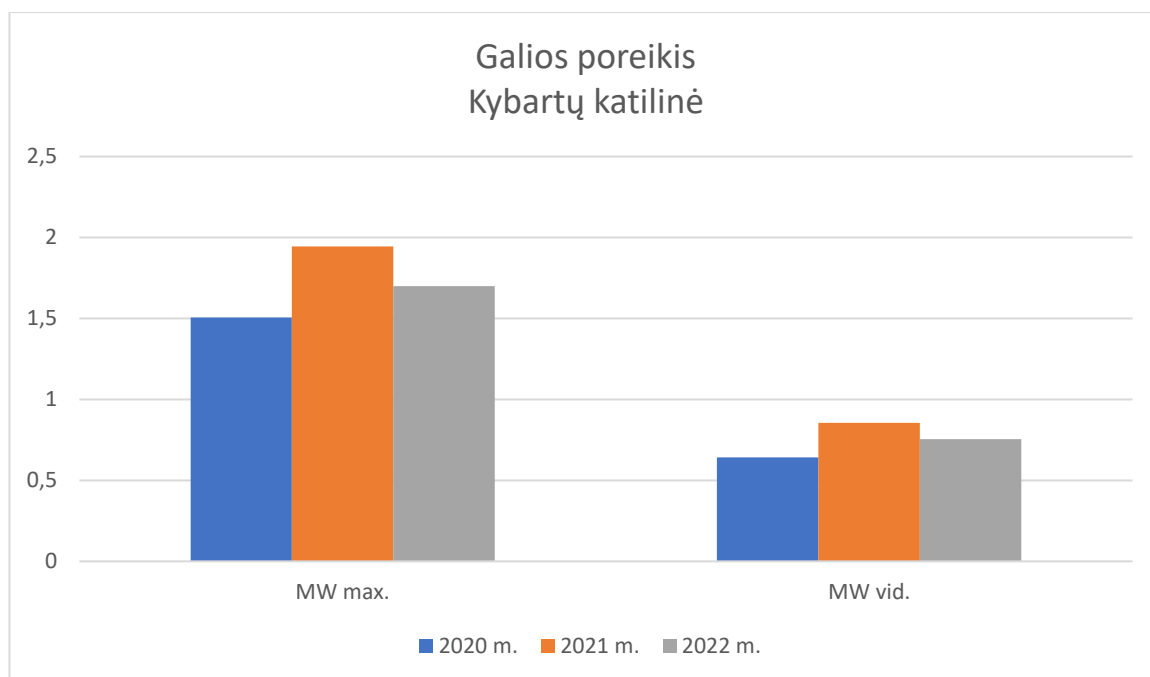
Vilkaviškio katilinė:

| Galia/Metai | 2020 m. | 2021 m. | 2022 m. |
|-------------|---------|---------|---------|
| MWmax. | 6,0583 | 8,8333 | 8,3000 |
| MWvid | 2,389 | 3,4768 | 3,0954 |



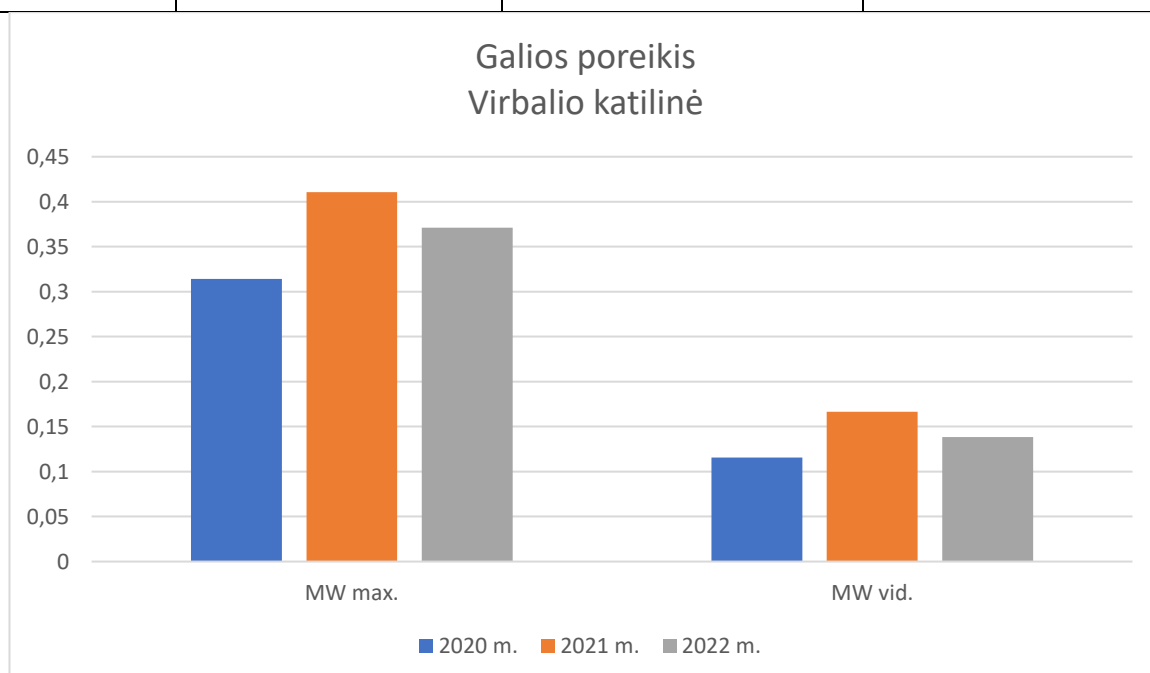
Kybartų katilinė:

| Galia/Metai | 2020 m. | 2021 m. | 2022 m. |
|-------------|---------|---------|---------|
| MWmax. | 1,5058 | 1,9453 | 1,700 |
| MWvid | 0,6415 | 0,8548 | 0,7538 |



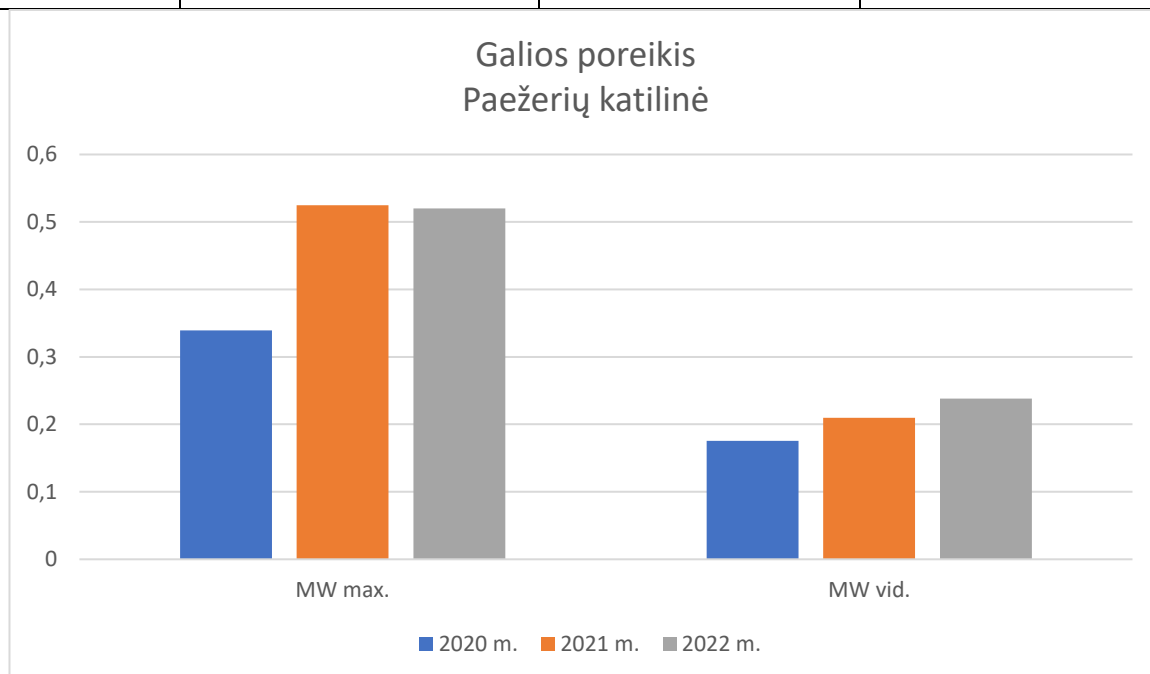
Virbalio katilinė:

| Galia/Metai | 2020 m. | 2021 m. | 2022 m. |
|-------------|---------|---------|---------|
| MWmax. | 0,3143 | 0,4105 | 0,371 |
| MWvid | 0,1157 | 0,1666 | 0,1385 |



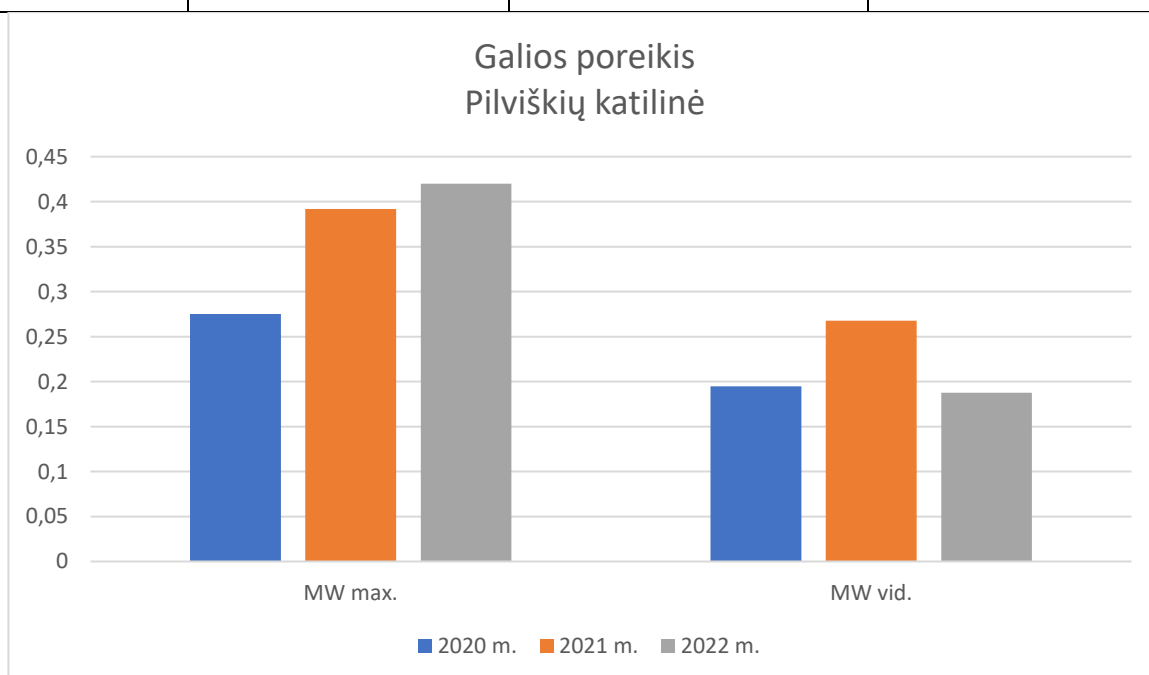
Paežerių katilinė:

| Galia/Metai | 2020 m. | 2021 m. | 2022 m. |
|-------------|---------|---------|---------|
| MWmax. | 0,3392 | 0,5247 | 0,520 |
| MWvid | 0,1755 | 0,2099 | 0,2380 |



Pilviškių katilinė:

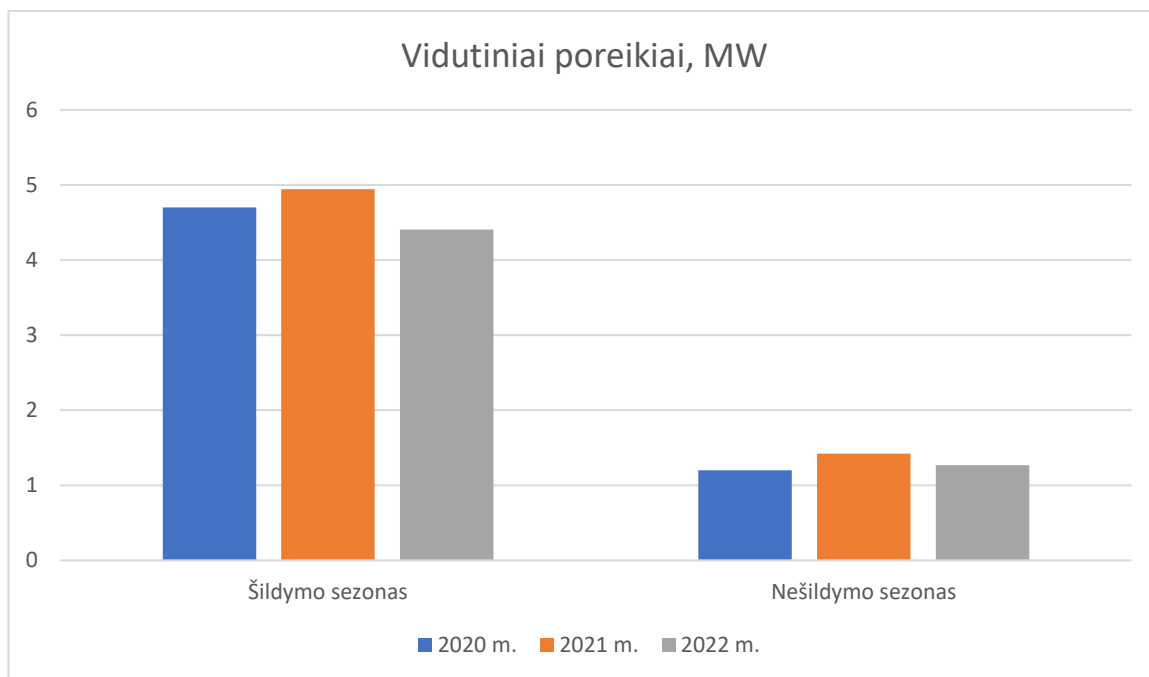
| Galia/Metai | 2020 m. | 2021 m. | 2022 m. |
|-------------|---------|---------|---------|
| MWmax. | 0,2750 | 0,3917 | 0,4200 |
| MWvid | 0,1946 | 0,2675 | 0,1877 |



Naudojimosi šilumos perdavimo tinklais sąlygų sąvado, patvirtinto Tarybos 2015 m. sausio 19 d. nutarimu Nr. O3-6 „Dėl Naudojimosi šilumos perdavimo tinklais sąlygų sąvado patvirtinimo“, papunktyje 9.1.p. paros vidutinio šilumos poreikio grafiką paskutiniais kalendoriniais metais atskirai šildymo ir nešildymo sezono metu:

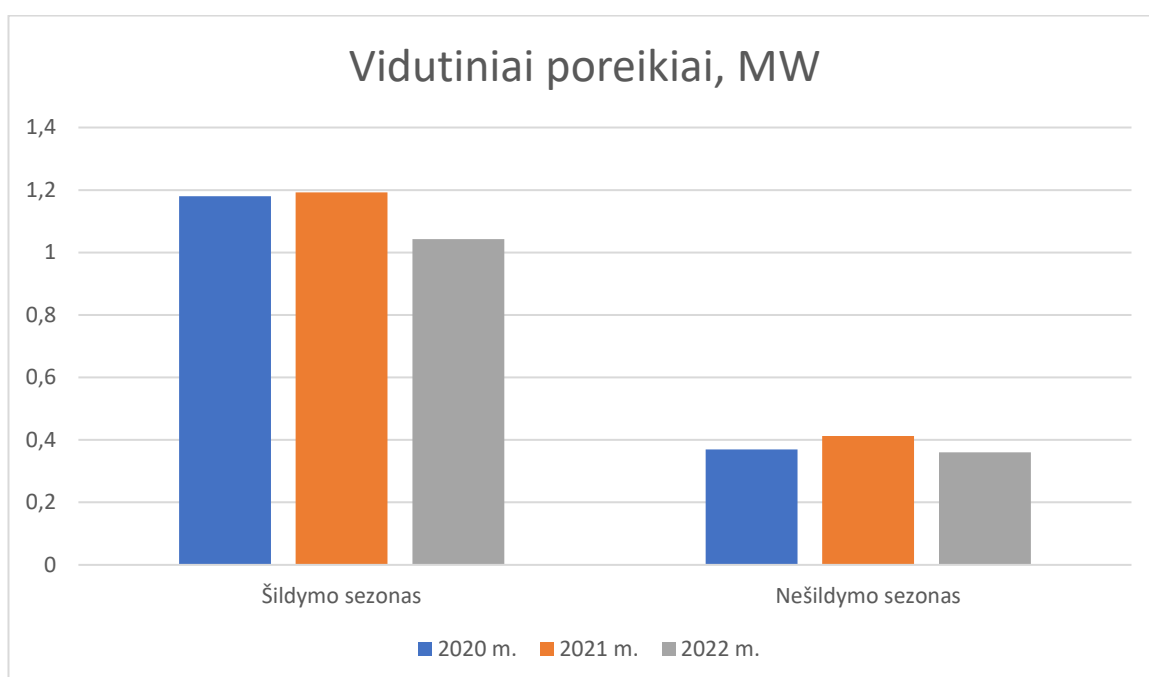
Vilkaviškio katilinė:

| Šilumos tinklo paros vidutiniai poreikiai, MW | | |
|--|------------------------|--------------------------|
| Laikotarpis | Šildymo sezonas | Nešildymo sezonas |
| 2020 m. poreikis, MW | 4,7 | 1,2 |
| 2021 m. poreikis, MW | 4,9444 | 1,4194 |
| 2022 m. poreikis, MW | 4,4049 | 1,2660 |



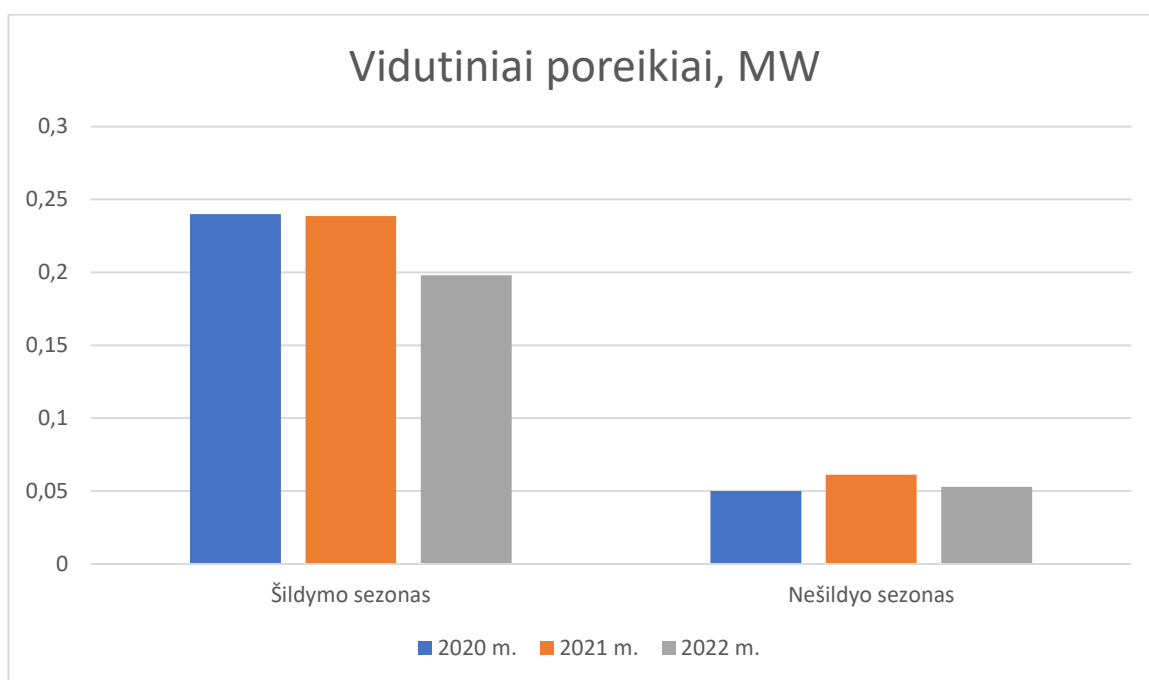
Kybartų katilinė:

| Šilumos tinklo paros vidutiniai poreikiai, MW | | |
|--|------------------------|--------------------------|
| Laikotarpis | Šildymo sezonas | Nešildymo sezonas |
| 2020 m. poreikis, MW | 1,18 | 0,37 |
| 2021 m. poreikis, MW | 1,1919 | 0,4121 |
| 2022 m. poreikis, MW | 1,0428 | 0,3606 |



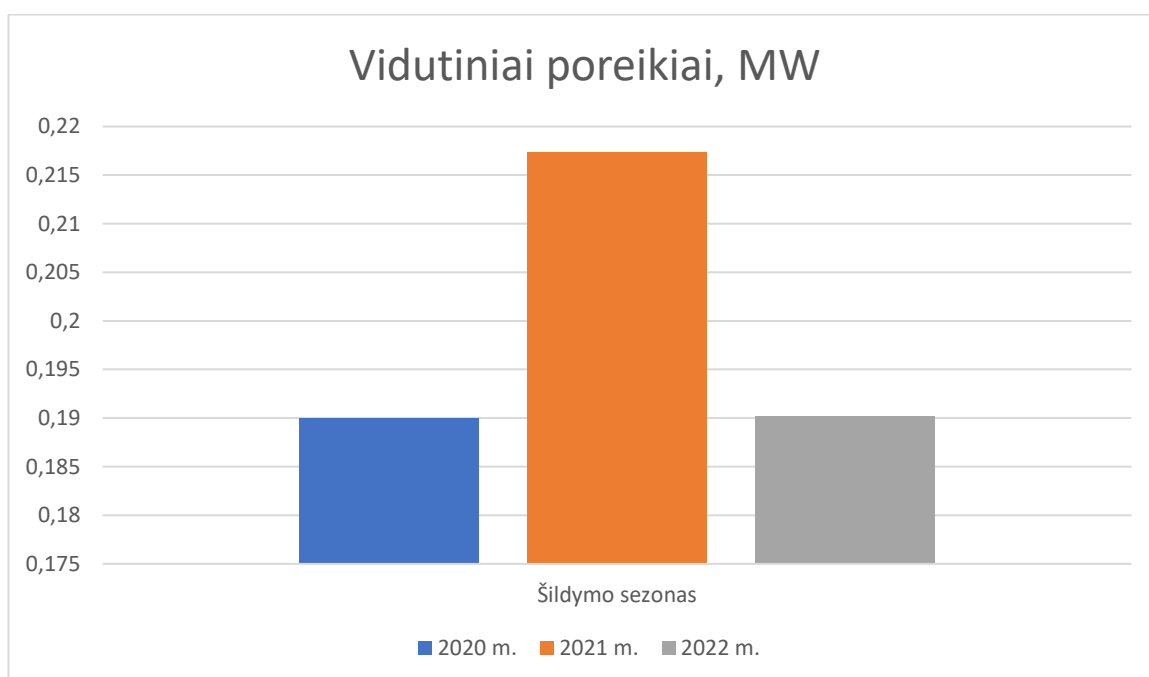
Virbalio katilinė:

| Šilumos tinklo paros vidutiniai poreikiai, MW | | |
|--|------------------------|--------------------------|
| Laikotarpis | Šildymo sezonas | Nešildymo sezonas |
| 2020 m. poreikis, MW | 0,24 | 0,05 |
| 2021 m. poreikis, MW | 0,2387 | 0,0612 |
| 2022 m. poreikis, MW | 0,1981 | 0,0528 |



Pilviškių katilinė:

| Šilumos tinklo paros vidutiniai poreikiai, MW | | |
|--|------------------------|--------------------------|
| Laikotarpis | Šildymo sezonas | Nešildymo sezonas |
| 2020 m. poreikis, MW | 0,19 | - |
| 2021 m. poreikis, MW | 0,2173 | - |
| 2022 m. poreikis, MW | 0,1902 | - |



Paežerių katilinė:

| Šilumos tinklo paros vidutiniai poreikiai, MW | | |
|--|------------------------|--------------------------|
| Laikotarpis | Šildymo sezonas | Nešildymo sezonas |
| 2020 m. poreikis, MW | 0,25 | - |
| 2021 m. poreikis, MW | 0,2767 | - |
| 2022 m. poreikis, MW | 0,2406 | - |

